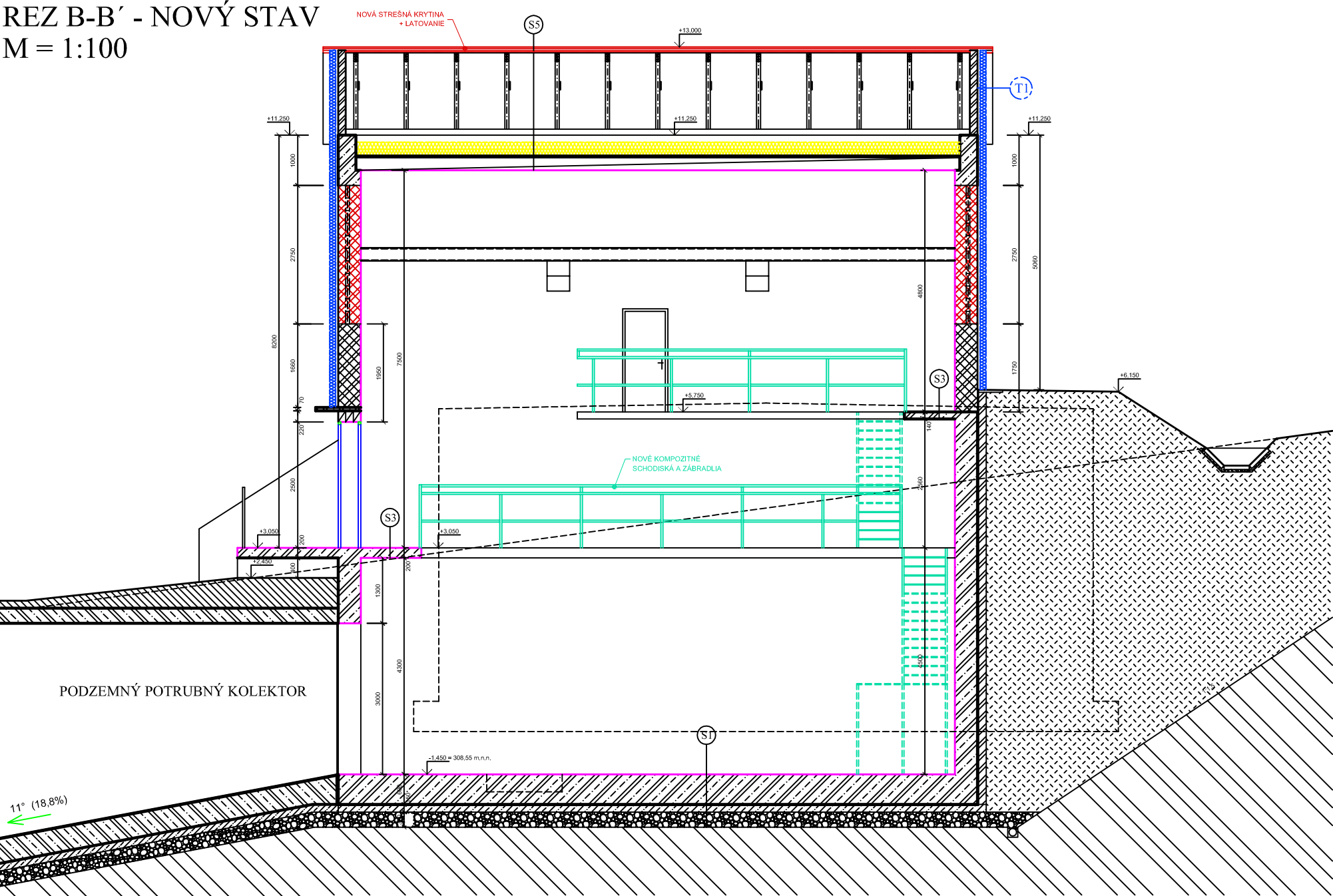


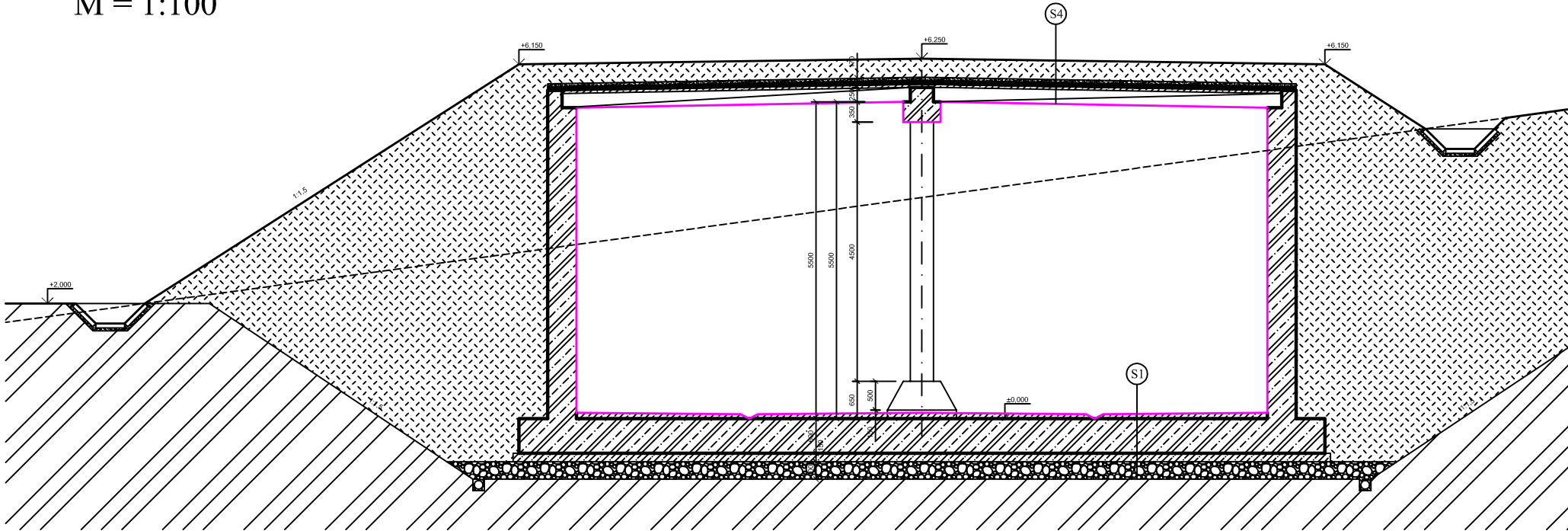
REZ B-B' - NOVÝ STAV
M = 1:100



NOVÉ KONŠTRUKCIE POZOSTÁVAJÚ Z:

- OSADENIE SCHODISK Z KOMPOZITNÝCH MATERIÁLOV
- OSADENIE PODLÁH, ZÁBRADLÍ A POKLOPOV Z KOMPOZITNÝCH MATERIÁLOV
- VYBÚRANIE SKLOBETÓNOVÝCH TVAROVIEK V OBVODOVOM PLÁŠTI, ZAMUROVANIE VZNIKNUTÝCH OTVOROV
- ODSTRÁNENIE PŮVODNÝCH A OSADENIE NOVÝCH DVERÍ
- OSADENIE NOVÉHO OBVODOVÉHO PLÁŠŤA
- PŮVODNÚ STREŠNÚ KRYTINU ODSTRÁNIŤ, NA JESTVUJÚCI KROV OSADIŤ NOVÉ POISTNÉ FÓLIE, KONTRALATY, LATOVANIE A NOVÚ STREŠNÚ KRYTINU. OSADIŤ NOVÉ KLAMPIARSKÉ VÝROBKY
- NÁŠLAPNÉ VSTSTVY PODLÁH Z KERAMICKEJ DLAŽBY VYBÚRAŤ, OSADIŤ NOVÚ KERAMICKÚ DLAŽBU
- PODLAHY TVORIACE BETÓNOVÝ POTER VYSPRAVIŤ A OPATRIŤ NÁTEROM - MECHANICKY ODOLNÝ, CHEMICKY ZATAŽITEĽNÝ NA BÁZE EPOXIDOVEJ ŽIVICE, ODOLNÝ VOČI OTERU A NÁRAZU
- VYSPRAVENIE POŠKODENÝCH OMIETOK A MALIEB NA MUROVANÝCH STENÁCH A NA STROPOCH
- SANÁCIA, REPROFILÁCIA A UTESNENIE ŽELEZOBETÓNOVÝCH KONŠTRUKCIÍ, SANÁCIA ZASOLENÝCH MURÍV

REZ C-C' - NOVÝ STAV
M = 1:100



REKONŠTRUKCIA BETÓNOVÝCH KONŠTRUKCIÍ:

- Mechanické odstránenie narušených povrchových vrstiev betónu
- Očistenie obnaženej výstuže
- Vytvorenie adhézneho mostu na betónovej konštrukcii
- Reprofilácia betónových konštrukcií
- Povrchy pod vodnou hladinou ošetriť kryštalicovou izoláciou

DOBETONÁVKA VÄČŠÍCH ČASTÍ BETÓNOVÝCH KONŠTRUKCIÍ

- Mechanické ukotvenie ocelevej siete
- Dobetonovanie betónom C30/37 - XF3 - Cl 0,4, Dmax 16 - S3 + prísada, napr. Xypex Admix C-1000 (6kg/m3)

TI ÚPRAVA FASÁDY:

NA OBVODOVÉ STENY NAMONTOVAŤ NOVÝ PREDSEDENÝ OBVODOVÝ PLÁŠŤ - SENDVIČOVÝ OCELOVÝ PANEL S TEPELNOIZOLAČNÝM JADROM hr. 120mm

VÝPIS SKLADIEB

- S1 - POVRCHOVÁ ÚPRAVA - NÁTER
- SPÁDOVÝ BETÓNOVÝ POTER
 - ZÁKLADOVÁ MONOLITICKÁ DOSKA Z VODOSTAVEBNÉHO BETÓNU 700 mm
 - HYDROIZOLÁCIA
 - PODKLADNÝ BETÓN 150 mm
 - ŠTRKÝV PODSYP 300 mm
 - RASTLÝ TERÉN

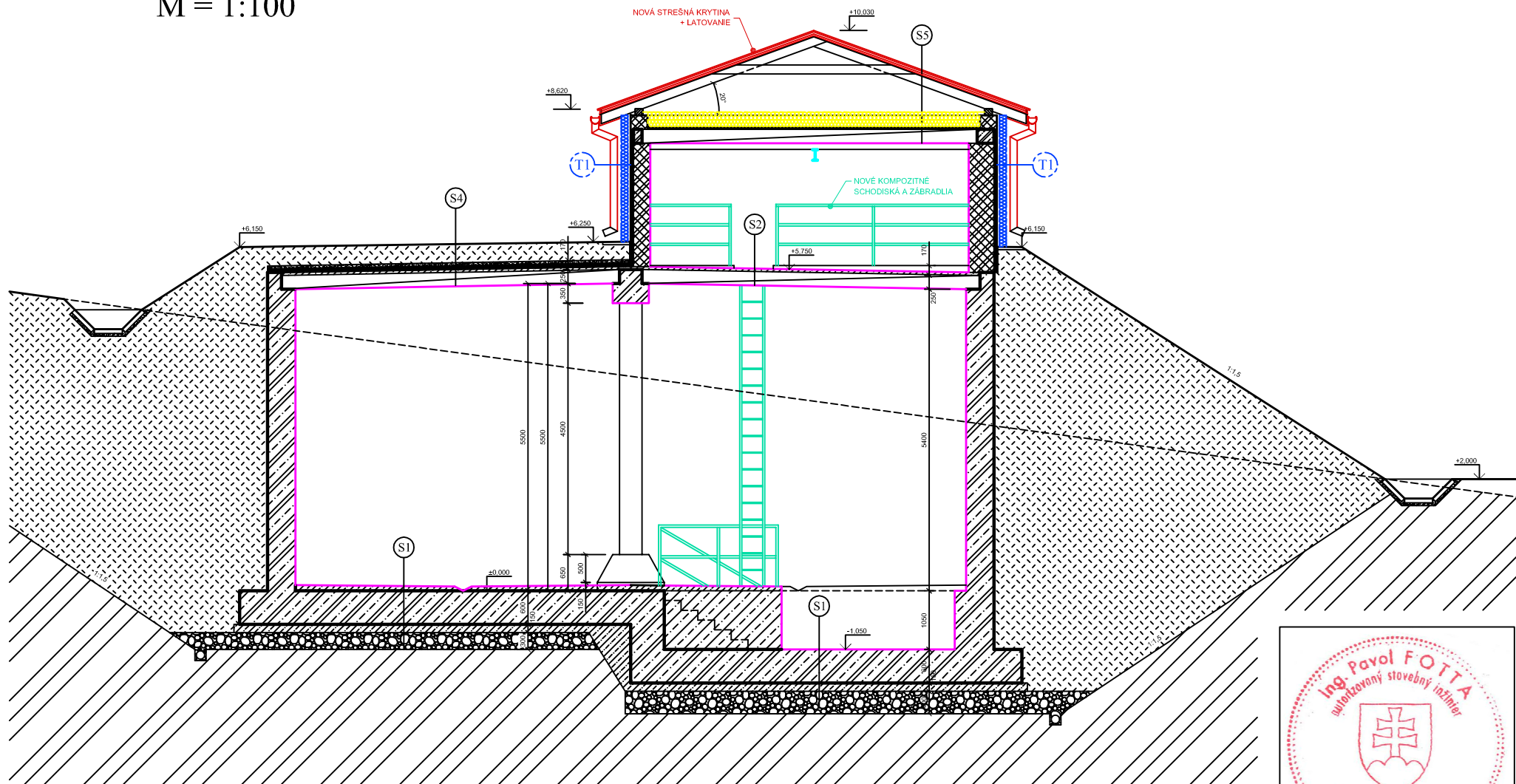
- S2 - POVRCHOVÁ ÚPRAVA - NÁTER
- BETÓNOVÝ POTER 50 mm
 - PREFABRIKOVANÝ STROPNÝ PANEL SPIROLL 250 mm

- S3 - KERAMICKÁ DLAŽBA
- MONOLITICKÁ ŽELEZOBETÓNOVÁ STROPNÁ DOSKA 200 mm
 - VÁPENNÁ OMIETKA

- S4 - ORNICA SO ZATŔÁVNENÝM
- PIESKOVÝ OCHRANNÝ ZÁSYIP
 - HYDROIZOLÁCIA
 - TEPELNÁ IZOLÁCIA 50 mm
 - BETÓNOVÁ ZÁLIEVKA 50 mm
 - PREFABRIKOVANÝ STROPNÝ PANEL SPIROLL 250 mm

- S5 - STREŠNÁ KRYTINA - OCELOVÝ POZINKOVANÝ POPLASTOVANÝ PLECH
- LATOVANIE
 - KONTRALATA
 - POISTNÁ HYDROIZOAOČNÁ FÓLIA
 - DREVENÝ KROV
 - TEPELNÁ IZOLÁCIA Z MINERÁLNYCH VLÁKIEN VOLNE ULOŽENÁ 120 + 140 mm
 - TEPELNÁ IZOLÁCIA 50 mm
 - PREFABRIKOVANÝ STROPNÝ PANEL SPIROLL 250 mm
 - ŠTUKOVÁ OMIETKA

REZ D-D' - NOVÝ STAV
M = 1:100



LEGENDA MATERIÁLOV

- MURIVO Z TEHÁL hr. 300 a 450 mm NA VÁPENNOCEMENTOVÚ MALTU
- OCELOBETÓNOVÉ MONOLITICKÉ KONŠTRUKCIE
- KONŠTRUKCIE Z PROSTÉHO BETÓNU
- ZEMINNÝ ZÁSYIP
- HUTNENÝ ŠTRKOVÝ ZÁSYIP
- SKLADBA SPEVNENEJ PLOCHY PO OBVODE OBJEKTU
- RASTLÝ TERÉN
- NOVÉ TEHLÓVÉ MURIVO NA VÁPENNOCEMENTOVÚ MALTU
- NOVÉ KONŠTRUKCIE Z KOMPOZITNÝCH MATERIÁLOV
- POVRCHOVÁ ÚPRAVA BETÓNOVÝCH KONŠTRUKCIÍ



IDOM - International Department

Odborná pomoc pre prípravu projektov
Kohézneho fondu vo vodnom sektore

EUROPEAID/119497/D/SV/SK



VYPRACOVAL: Ing. J. Cebulak		ZODPOVEDNÝ PROJEKTANT: Ing. P. Fotta		HLAVNÝ INŽINIER PROJEKTU: Ing. L. Hnidiak	
KRAJ: Prešovský		OKRES: Snina			
INVESTOR: Východoslovenská vodárenská spoločnosť a.s., Košice					
STUPEŇ: Projektová dokumentácia pre stavebné povolenie a realizáciu stavby					
STAVBA: STAKČÍN – INTENZIFIKÁCIA ÚPRAVNE VODY					
AKCIA: Starina – úpravná vody a zdvojenie prírodného potrubia					
OBJEKT: SO 0202 – Stavebné úpravy objektov II. stupňa úpravy STAVEBNÉ ÚPRAVY VODOJEMU PRACÍCH VÔD – STAVEBNÁ ČASŤ					
PRÍLOHA: Rez B-B, C-C, D-D – nový stav					

EnviroLine s.r.o. KOŠICE	
E-mail: enviroline@enviroline.sk	
Mobil: 0911 447 791	
Tel: 055 / 622 57 05	
Fax: 055 / 625 41 52	

ČÍSLO ZÁKAZKY:	PARE:
0810605	
DÁTUM:	
01. 2015	
MIERKA:	ČÍSLO PRÍLOHY:
1:100	E.2.10.1-15

